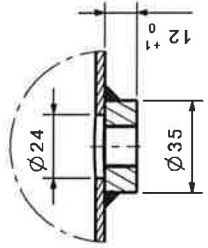


21-V.12

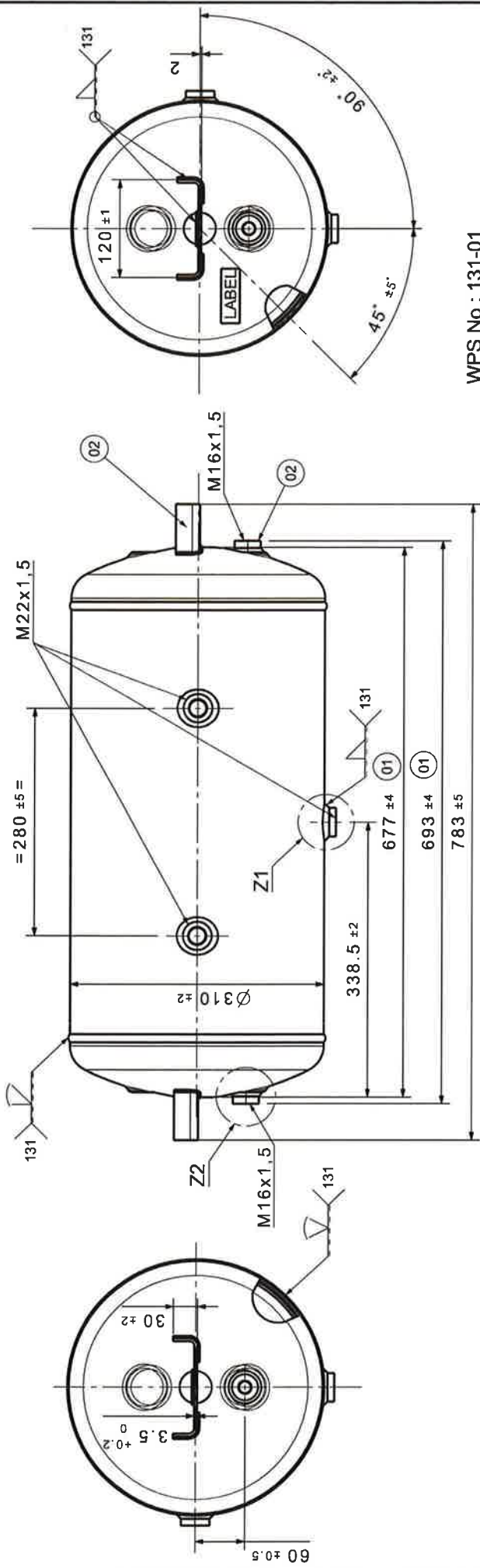
WPS No : 131-01
Z1 Detail



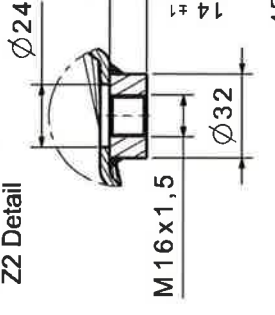
CATA ÇAD-ÇİZİM	SAC SIGNIFICANT C/C CRITICAL	Toleranslar EN ISO 13920-B DIN 6830m	Boyut	Ağırlık	kg
			Malzeme	AlMg4.5Mn0.7 (5083)	
E METODU (TS 68 DIN 6)		Paçça Adı	HAVA TANKI AIR TANK		
Yeni Çizim			Paçça No	9TA31045xx - (1211/2C)	
00	Değişiklikler	Tarih	Çizen	Kontrol	İnceleyen

Yüzey Kaplama/Surface Coating	
İç / Internal	Diş / External
İç boya yoktur/There is no any internal coating	Standart Çalışma Basıncı / Working pressure 8,5 bar Test Basıncı / Testing Pressure min. 15 bar Sıcaklık Aralığı / Temperature Range Trmin = -50 °C Trmax = +65 °C Kaynak Metodu / Welding Method Otomatik / Automatic 131 mag Sac Metal / Sheet Metal AlMg4.5Mn0.7 (5083) Manşon / Socket AlMg3 (6754)
İç ve dış yüzey kaplama için resimde verilenleri özallıklar MUHSPEC039 içinde (3.7-3.8) yer almaktadır./ You can find other characteristics for internal and external surface coating in MUHSPEC (3.7-3.8) which are not existing on drawing.	

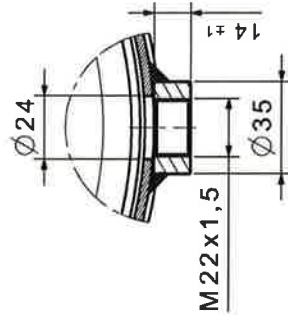
İşin İdarisi: OPAK Ltd. Şti. nin yazılı izni olmaksızın çoğaltılamaz.
Yeni Çizim Tarihi



WPS No : 131-01
Z2 Detail



WPS No : 131-01
Z1 Detail



TYPE	87A3104600
ID No	
Trmin -50 °C	Trmax +65 °C
Max 48 L	Pa 11 bar
Norm	EN286-2:1992
PROD DATE	

Label
Scale 1:1

Tüm hakları saklıdır. Önemli ölçüleri, ölçüleri ve diğer teknik özellikleri dikkate alınmalıdır.	
CATIA CAD ÇİZİM	SİC SIGNIFICANT
E-METODU (TS 68 DIN 6)	C/C CRITICAL
Ölçek	Boyut
Ağırlık	kg
Malzeme	AlMg4.5Mn0.7 (5083)
Parça Adı	HAVA TANKI AIR TANK
Parça No	9TA3104600
Revizyon	Sayfa 1/1

Direktif / Specification 87/404/E.E.C.	
Norm	EN 286-2 / 1992
Çalışma Basıncı / Working pressure	11 bar
Test Basıncı / Testing Pressure	min. 16,5 bar
Sıcaklık Aralığı / Temperature Range	Trmin = -50 °C Trmax = +65 °C
Kaynak Metodu / Welding Method	Otomatik / Automatic 131 mig
Sac Metal / Sheet Metal	AlMg4.5Mn0.7 (5083)
Manşon / Socket	AlMg3 (5754)
İç boyu yoktur/There is no any internal coating	Dış / External
İç ve dış yüzey kaplama için resimde verilmeyen özellikler MUH-SPEC039 içinde (3.7-3.8) yer almaktadır. / You can find other characteristics for internal and external surface coating in MUH-SPEC (3.7-3.8) which are not existing on drawing.	Dış boyu yoktur / There is no any external coating

21.11.12