

# "HIGH-POWERTRONIC"

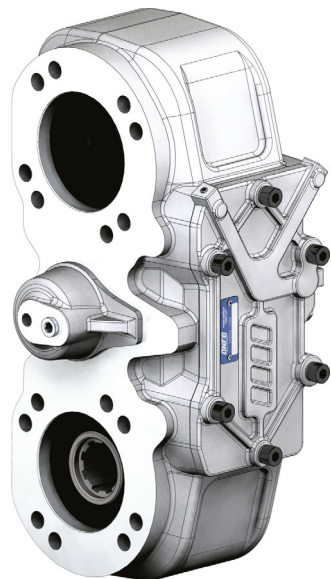
**CODICE PTO**  
PTO CODE

**01005700172**

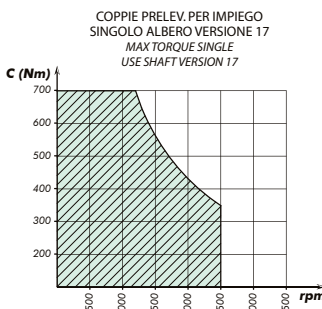
## HIGH PERFORMANCE PTO

**CAMBIO**  
GEARBOX

**ZF AS-TRONIC**  
**MEDIUM**



### CONDIZIONI DI FUNZIONAMENTO / WORKING CONDITIONS

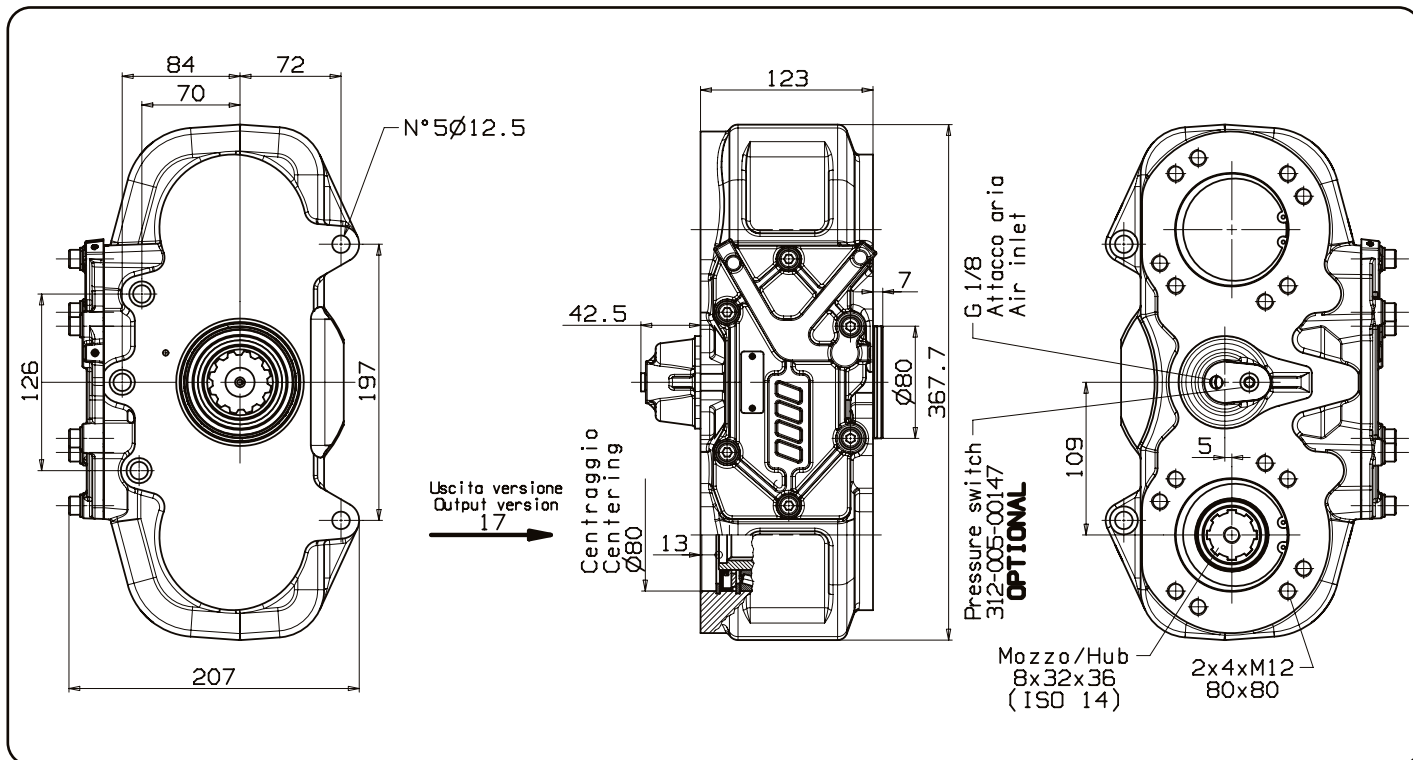


Il grafico qui riportato, che indica il prelievo di coppia in funzione del numero di giri, riguarda solamente la PTO. È necessario verificare il limite di prelievo di potenza dal cambio prima di effettuare l'applicazione.  
The graph indicating the allowed torque according to the RPM refers to the PTO only. It is necessary to check the torque limit of the gearbox before fitting the PTO.

### Albero di corredo / Quill shaft:

09301047016: ZF AS-TRONIC

09301047025: ZF AS-TRONIC + INTARDER



Codice PTO PTO code	Rapporto Ratio	Versione Version	Giri pto a 1000 giri motore Pto ratio@1000 eng.rpm	Coppia massima Max torque	Rotazione Rotation	Peso Weight
<b>01005700172</b>	1,36	17	rpm <b>IN FUNZIONE DEI CAMBI ACCORDING TO THE GEARBOXES</b>	Nm 700	<b>Antioraria Ccw</b>	Kg 18

pag.16

COMPANY WITH  
QUALITY SYSTEM  
CERTIFIED BY DNV GL  
= ISO 9001:2015 =

O.M.F.B. S.p.A. Hydraulic Components  
We reserve the right to make any changes without notice.  
Edition 2005.09 No reproduction, however partial, is permitted.  
Via Cave, 7/9 25050 Provaglio d'Isèo (Brescia) Italy Tel.: +39.030.9830611  
Fax: +39.030.9839207-208 Internet:www.omfb.it e-mail:contatti@omfb.it

**OMFB**  
HYDRAULIC COMPONENTS

18/03/2021

9974000040

07/02/2011

99721005717 Rev: //